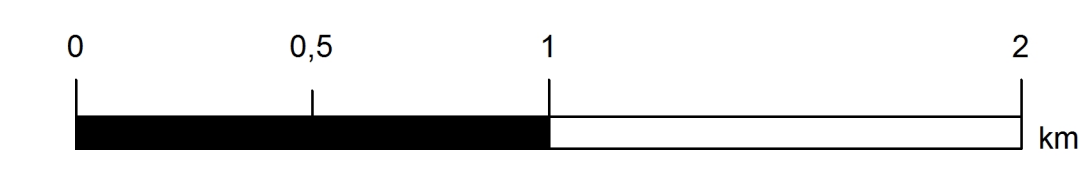
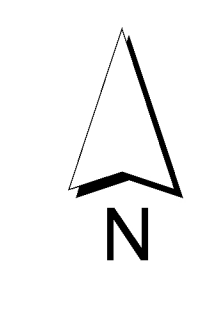
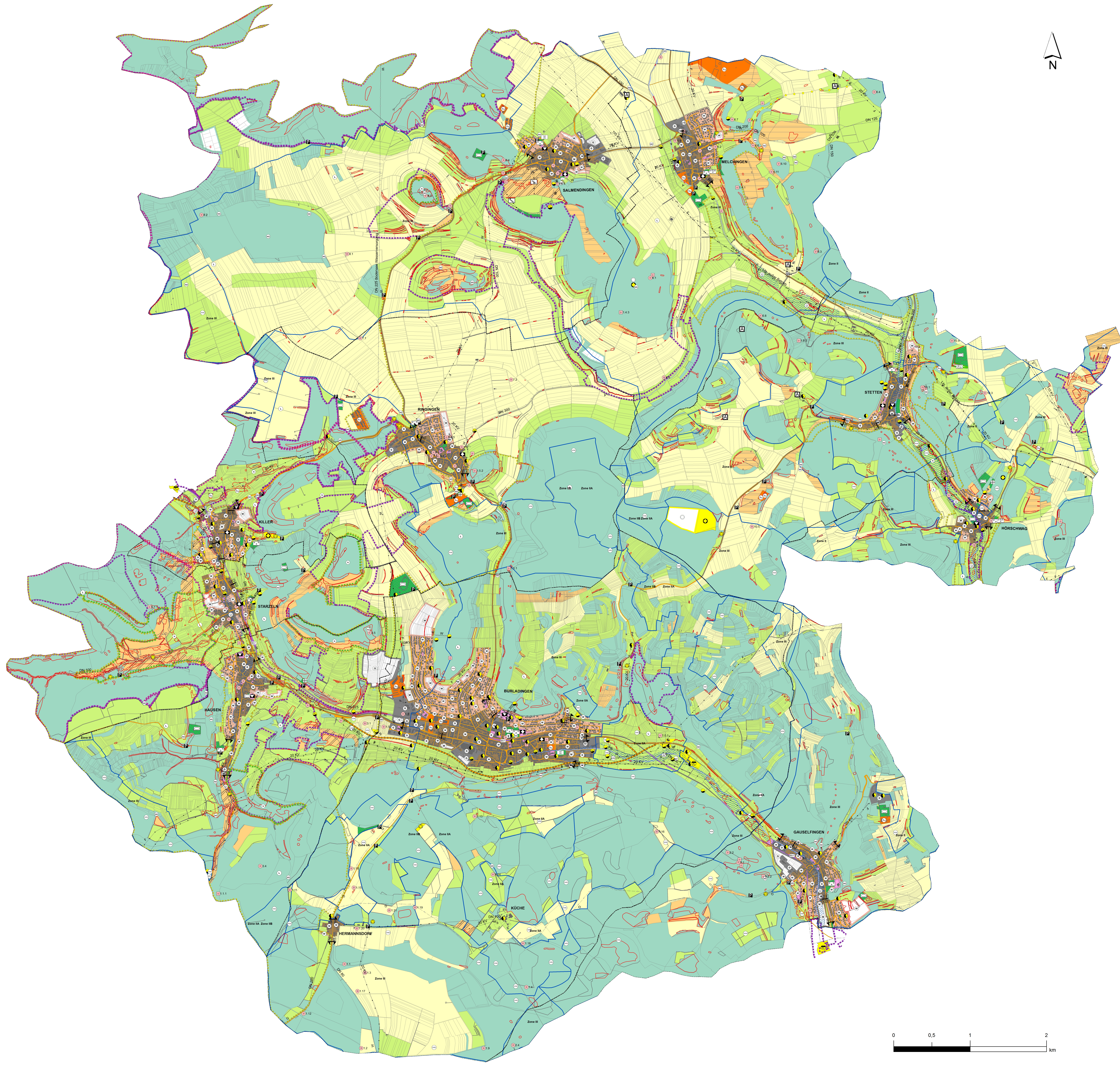


Flächennutzungsplan Stadt Burladingen



Art der baulichen Nutzung

Bestand	geplant	
		Wohnbauflächen
		gemischte Bauflächen
		gewerbliche Bauflächen
		gewerbliche Bauflächen - eingeschränkt
		Industriegebiete
		Sondergebiete

Flächen für den Gemeinbedarf

Bestand	geplant	
		Flächen für den Gemeinbedarf
		Kirche
		Kulturellen Zwecken dienende Gebäude (Mehrweckhalle)

Flächen für den überörtlichen Verkehr und für die örtlichen Hauptverkehrswege

Bestand	geplant	
		Straßenverkehrsflächen
		Bahnlinie
		Trassenvariante B32
		Öffentliche Parkplätze
		Grenze der Ortsdurchfahrt
		Grenze des Erschließungsbereiches
		Grenze des Verknüpfungsbereiches
		Bahnhof Haltepunkt

Flächen für Versorgungsanlagen, für die Abfallentsorgung und Abwasserbeseitigung sowie für Ablagerungen

Bestand	geplant	
		Flächen für Ver- und Entsorgungsanlagen
		Trinkwasserversorgung
		Reservebrunnen
		Kläranlage
		Regenüberlaufbecken
		Stromversorgung
		Abfall ehemals
		Ablagerung

Hauptver- und Entsorgungsleitungen

Bestand	geplant	
		Wasserversorgungsleitungen
		Abwasserleitungen
		Gasleitungen
		Elektrische Kabelleitungen
		Elektrische Freileitungen

Flächen für die Landwirtschaft und Wald

Bestand	geplant	
		Ackerland
		Grünland
		Flächen für die Forstwirtschaft
		Heide
		Ödland
		Wacholderheide

Umgrenzung von Schutzgebieten und Schutzobjekten im Sinne des Naturschutzrechtes

Bestand	geplant	
		Naturschutzgebiet
		Landschaftsschutzgebiet
		Geschütztes Biotop
		Fauna-Flora-Habitat Gebiete
		Naturdenkmal

Wasserflächen und Flächen für die Wasserwirtschaft, den Hochwasserschutz und die Regelung des Wasserabflusses

Bestand	geplant	
		Wasserflächen / Fließgewässer
		Wasserschutzgebiete
		Überschwemmungsgebiete

Regelungen für den Denkmalschutz

	15.1	Bau- und Kulturdenkmale
	7.6	Denkmale der Mittelalterarchäologie
		Archäologische Denkmale und Fundstätten

Grünflächen

Bestand	geplant	
		Öffentliche Grünflächen
		Friedhof
		Sportplatz
		Festplatz
		Schiessanlage
		Skilift

Sonstige Kennzeichnungen

	Landwirtschaftliche Aussiedlungen
	Markungsgrenze
	Radweg
	Skilift

VERFAHRENSVERMERKE

AUFSTELLUNGSBESCHLUSS DES GEMEINDE-RATES ZUM FLÄCHENNUTZUNGSPLAN AM 23.07.1970
 AUSLEGENBESCHLUSS ZUM ENDSÜDLICHEN ENTWURF DES FLÄCHENNUTZUNGSPLANES AM 14.03.1995
 ÖFFENTLICHE AUSLEGEN DES FLÄCHENNUTZUNGSPLANES VOM 18.04.1995 BIS 18.05.1995
 FESTSTELLUNG DES ENDSÜDLICHEN ENTWURFS ZUM FLÄCHENNUTZUNGSPLAN AM 20.07.1995
 Genehmigt
 BEZIRKSGEMEINSCHAFT BALINGEN, ÜBER LUBWINGEN, ZÖLLERHOFEN
 LANDRATSAMT ZÖLLERHOFEN
 ORTSÜBLICHE BEKANNTMACHUNG: STADT BURLADINGEN
 BURLADINGEN, DEN. 11.1.1995

Digitalisierter Flächennutzungsplan
 05/2012
 Grundlageliste: FNP der Stadt Burladingen
 genehmigt: 19. Dezember 1995
 Bekanntmachung: 11. Januar 1996

Änderungen gegenüber Originalplan:
 Schutzgüter (Naturschutz, Wasserschutz); Übernahme aus Daten- und Kartendienst Landesanstalt für Umwelt (LUBW) 2012
 Darstellung der Sportplätze und Friedhöfe einheitlich als Öffentliche Grünflächen
 Anpassung einiger Flächen an örtliche Gegebenheiten (Flurstücke, tatsächlicher Bestand) in Absprache mit der Stadt Burladingen.

Auftraggeber:			
Plansteller:		DR. GROSSMANN • UMWELTPLANUNG 72338 Balingen Wilhelm-Kraus-Str. 80 Tel.: 07433 / 830 383 Fax: 07433 / 830 364 e-mail: info@grossmann-umweltplanung.de	
Kreis:	Zollernalbkreis	Gemeinde/Gemarkung:	Burladingen, Hausen i.K., Starzeln, Stetten u.H., Salmendingen, Kiler, Melchingen, Gauselfingen, Ringingen, Hörschwag
Projekt:			
Digitalisierung Flächennutzungsplan			
Plan:			
FNP Gesamtfläche			
Plan-Nr.:		Maßstab:	1 : 16.000
Plangrundlage:	amtliche Flakarte Landesvermessungsamt Baden-Württemberg	Datum:	
Datum:	31.05.2012	gefertigt:	Waltrecht
Datum:		anerkannt:	